

# Museo Nacional Thyssen-Bornemisza

UN PASEO POR LA HISTORIA DEL ARTE

¡Hazte Amigo!  
Entrada gratuita

## Condiciones de reducción y gratuidad para la venta de entradas.

### Beneficiarios de entrada reducida

Estudiantes independientemente de su edad y nacionalidad, con carné estudiante válido y en vigor (universidad, instituto, posgrado, doctorado...), así como titulares del Carné Internacional de Estudiantes (ISIC), válido y en vigor.

Visitantes mayores de 65 años con DNI o pasaporte, válido y en vigor.

Pensionistas con carné pensionista o tarjeta sanitaria indicando esta condición, válidas y en vigor.

Adulto con carné de familia numerosa, válido y en vigor.

### Beneficiarios de entrada gratuita

Amigos del museo (más información sobre el Programa de Amigos [aquí](#)).

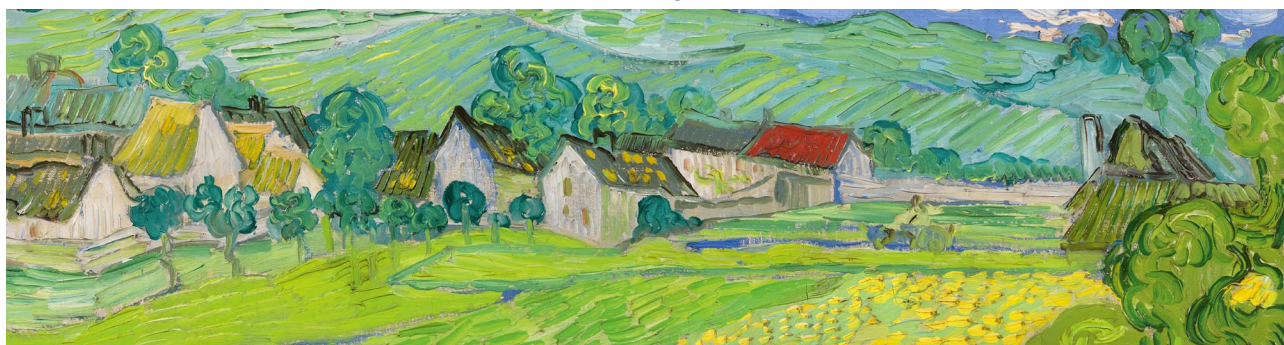
Menores de 18 años. (menores de 12 años acompañados de un adulto).

Titulares del Carné Joven, válido y en vigor (solo en la taquilla del museo).

Desempleados con tarjeta oficial acreditativa (demanda de Prestación del INEM, válida en la fecha de visita al museo, en vigor y sellada).

Persona con discapacidad superior al 33% con carné de discapacidad. También podrán tener entrada gratuita la persona que le acompañe, siempre y cuando sea necesario para que aquel pueda realizar su visita (esta circunstancia debe constar en la tarjeta y/o resolución de discapacidad expedida por los organismos de las administraciones públicas).

Titulares de la tarjeta SOY de la Mutua junto con un acompañante para visitas sin guía presentando su DNI y tarjeta SOY en la taquilla del museo **el mismo día de la visita. Válido sólo para tarjetas nominativas, no de empresa.**



## Condiciones de reducción y gratuidad para la venta de entradas.

### Beneficiarios de entrada gratuita

Personal docente en activo (se recomienda a los profesores extranjeros presentar el carné internacional de profesor ITIC).

Guías oficiales de la Comunidad de Madrid, u otras comunidades autónomas, carné de guía de su comunidad autónoma, válido y en vigor.

Carné de Amigos del Museo Nacional de Arte de Cataluña (MNAC), válido y en vigor (solo en la taquilla del museo).

Miembros del ICOM (Consejo Internacional de Museos) tanto individuales como institucionales que acrediten estar al corriente de su afiliación con la pegatina del año en curso (se entregará una entrada por tarjeta, solo en el mostrador de Información del museo).

Profesionales de Bellas Artes en Museos estatales con carné acreditativo, válido y en vigor, dependientes de la Subdirección General de Museos Estatales.

Amigos del Museo Nacional de Colombia (solo en la taquilla del museo).

Titulares de Abono Transporte Joven de Madrid, válido y en vigor, para jóvenes con edades comprendidas entre 19 y 25 años (solo en la taquilla del museo).

Grupo familiar integrado por al menos un adulto y tres descendientes incluidos en el mismo título de familia numerosa.\*\*

\*La condición de gratuidad o de reducción de las entradas adquiridas on-line o en la taquilla del museo deberá acreditarse en el Control de acceso a las salas el día de la visita.

\*\*También se aplica a dos descendientes si alguno de ellos tiene alguna discapacidad o en caso de fallecimiento de uno de los progenitores del grupo familiar.

